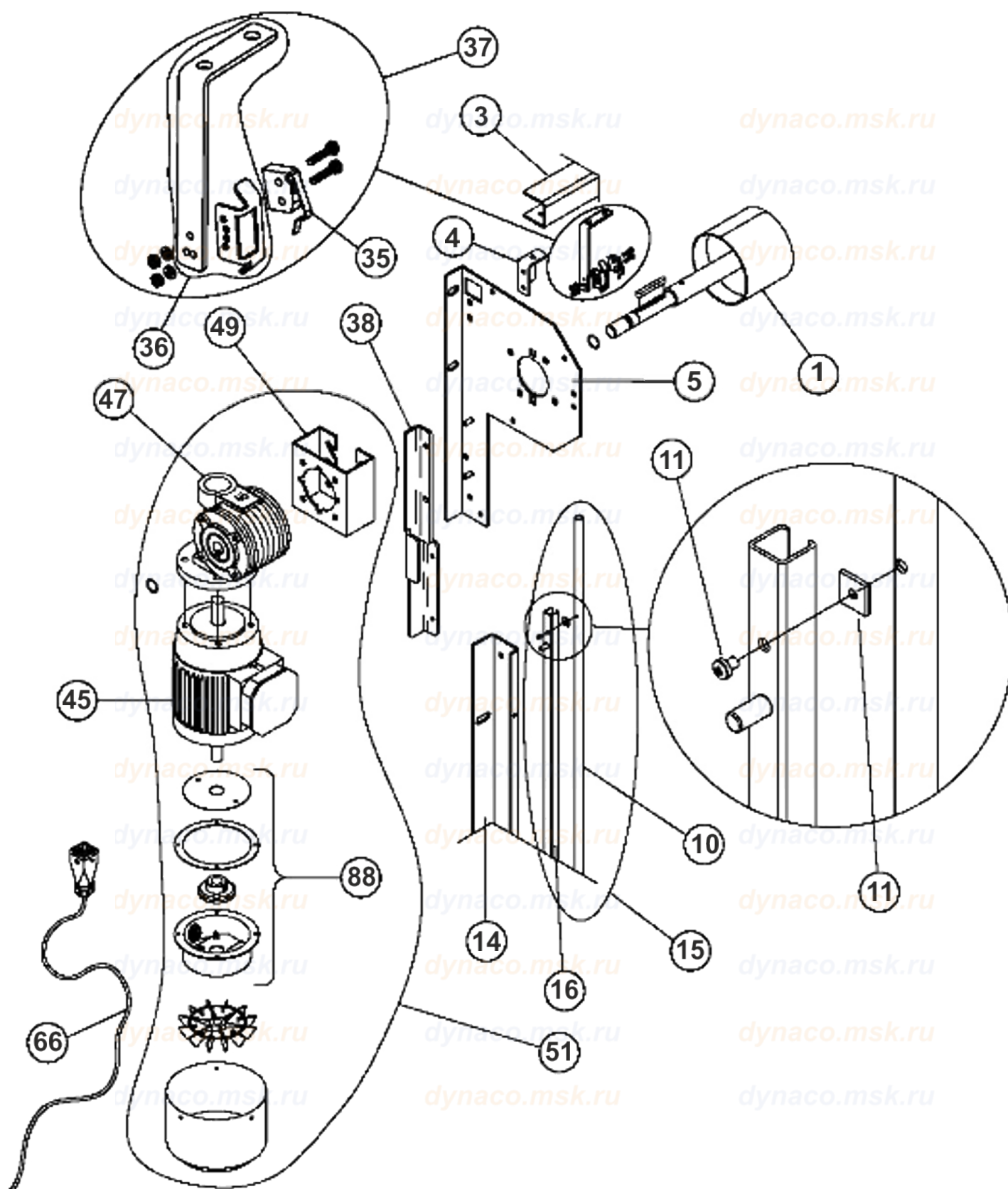


Каталог запасных частей с чертежами для скоростных ворот Dynaco D311



Скоростные ворота Dynaco D311: механизм привода полотна ворот.



Каталог запасных частей с чертежами для скоростных ворот Dynaco D311



Скоростные ворота Dynaco D311: механизм привода полотна ворот.

Поз.	Артикул	Наименование	Примечание
1.1	PDFTAM311001	Вал намотки полотна (для мотора 71B2)	
1.2	PDFTAM311003	Вал намотки полотна (для мотора 71B2)	нерж. сталь
1.3	PDFTAM311002	Вал намотки полотна (для мотора 80B2)	
1.4	PDFTAM311004	Вал намотки полотна (для мотора 80B2)	нерж. сталь
3.1	PDFMON311005	Швелер 6м (примыкает по ширине к проему)	оцинк. сталь
3.2	PDFMON311006	Швелер 6м (примыкает по ширине к проему)	нерж. сталь
4.1	ASSACC311002	Кронштейн левый швелера 3.1	
4.2	ASSACC311004	Кронштейн левый швелера 3.2	нерж. сталь
4.3	ASSACC311001	Кронштейн правый швелера 3.1	
4.4	ASSACC311003	Кронштейн правый швелера 3.2	нерж. сталь
5.1	KITACC311041	Боковой кронштейн (плата) крепления, правый, D311	оцинк. сталь 3мм
5.2	KITACC311042	Боковой кронштейн (плата) крепления, правый, D311	нерж. сталь 304, 3мм
5.3	KITACC311043	Боковой кронштейн (плата) крепления, левый, D311	оцинк. сталь 3мм
5.4	KITACC311044	Боковой кронштейн (плата) крепления, левый, D311	
5.5	KITACC311033	Боковой кронштейн (плата) крепления, правый, Cleanroom, мотор справа	
5.6	KITACC311035	Боковой кронштейн (плата) крепления, правый, Cleanroom, мотор справа	нерж. сталь
5.7	KITACC311037	Боковой кронштейн (плата) крепления, правый, Cleanroom, мотор слева	
5.8	KITACC311039	Боковой кронштейн (плата) крепления, правый, Cleanroom, мотор слева	нерж. сталь
5.9	KITACC311034	Боковой кронштейн (плата) крепления, левый, Cleanroom, мотор слева	
5.1	KITACC311036	Боковой кронштейн (плата) крепления, левый, Cleanroom, мотор слева	нерж. сталь
5.1	KITACC311038	Боковой кронштейн (плата) крепления, левый, Cleanroom, мотор справа	
5.1	KITACC311040	Боковой кронштейн (плата) крепления, левый, Cleanroom, мотор справа	нерж. сталь
10	PDFGLI311007	Пластиковая направляющая 4,15м	
11	PDFGLI313001	Комплект для крепления пластиковой направляющей (10 шт.)	
14.1	PDFMON311001	Боковая стойка, левая	оцинк. сталь
14.2	PDFMON311003	Боковая стойка, левая	нерж. сталь
14.3	PDFMON311002	Боковая стойка, правая	оцинк. сталь
14.4	PDFMON311004	Боковая стойка, правая	нерж. сталь
15.1	PDFGLI311005	Комплект направляющей, левый или правый состав: 10 + 11 + 16 (по запросу, макс. 4 м)	
15.2	PDFGLI311006	Комплект направляющей, левый или правый состав: 10 + 11 + 16 (по запросу, макс. 4 м)	нерж. сталь
15.3	PDFGLI311001	Комплект направляющей, левый или правый состав: 10 + 11 + 16 (размер 4 м)	
15.4	PDFGLI311010	Комплект направляющей, левый или правый состав: 10 + 11 + 16 (размер 4 м)	нерж. сталь
15.5	PDFGLI311011	Комплект направляющей, левый или правый, D311 LF состав: 10 + 11 + 16 (шпилька через 500мм)	оцинк. сталь
15.6	PDFGLI311012	Комплект направляющей, левый или правый, D311 LF состав: 10 + 11 + 16 (шпилька через 500мм)	нерж. сталь
16.1	PDFGLI311008	С-профиль для пластиковой направляющей	
16.2	PDFGLI311009	С-профиль для пластиковой направляющей	нерж. сталь
35	FINDETALL001	Концевик контроля полотна (старый) - должен быть заменен на комплект WDD (профиль + передатчик + приемник)	
36.1	PDFCELALL017	Кронштейн концевика контроля полотна	оцинк. сталь
36.2	PDFCELALL019	Кронштейн концевика контроля полотна	нерж. сталь
37.1	PDFCELALL018	Комплект: концевик контроля полотна и кронштейн	оцинк. сталь
37.2	PDFCELALL020	Комплект: концевик контроля полотна (Cherry) и кронштейн	нерж. сталь
38.1	KITTRO311001	Усилитель соединения боковой платы со стойкой, правый	
38.2	KITTRO311002	Усилитель соединения боковой платы со стойкой, правый	нерж. сталь
38.3	KITTRO311003	Усилитель соединения боковой платы со стойкой, левый	
38.4	KITTRO311004	Усилитель соединения боковой платы со стойкой, левый	нерж. сталь
45.1	MOT07102P002	Мотор 71B2 - 0.55kW (S1) - 230/400V	
45.2	MOT08002P003	Мотор 80B2 - 0.75kW (S1) - 230/400V	
47.1	MOTRED028001	Редуктор FRS40 / 1/28	
47.2	MOTRED028002	Редуктор FRS50 / 1/28	
49.1	MOTSUPALL008	Кронштейн крепления редуктора SC STM40	
49.2	MOTSUPALL014	Кронштейн крепления редуктора SC STM40	нерж. сталь
49.3	MOTSUPALL007	Кронштейн крепления редуктора SC STM50	
49.4	MOTSUPALL012	Кронштейн крепления редуктора SC STM50	нерж. сталь
51.1	PDFMOT071003	Мотор 71B2 - 0.55kW + редуктор FRS40 + кронштейн крепления редуктора SC STM40 + энкодер	

Каталог запасных частей с чертежами для скоростных ворот Dynaco D311



Скоростные ворота Dynaco D311: механизм привода полотна ворот.

Поз.	Артикул	Наименование	Примечание
51.2	PDFMOT071004	Мотор 71B2 - 0.55kW + редуктор FRS40 + кронштейн крепления редуктора SC STM40 + энкодер	нерж. сталь
51.3	PDFMOT080003	Мотор 80B2 - 0.75kW + редуктор FRS50 + кронштейн крепления редуктора SC STM50 + энкодер	
51.4	PDFMOT080004	Мотор 80B2 - 0.75kW + редуктор FRS50 + кронштейн крепления редуктора SC STM50 + энкодер	нерж. сталь
51.5	MOT07102P007	Мотор D-310 0,5 квт с встроен. БУ, 3-х кноп.пост.	
51.6	PDFMOT080013	Мотор D311 HS 80+редуктор 50 1/15 с кроншт.+тормоз	
66.1	MOTCABALL009	Кабель энкодера с разъемом, 5м	
66.2	MOTCABALL004	Кабель энкодера с разъемом, 10м	
66.3	MOTCABALL005	Кабель энкодера с разъемом, 15м	
66.4	MOTCABALL006	Кабель энкодера с разъемом, 20м	
88	MOTCODALL001	Энкодер с магнитом, без кабеля	
88.1	MOTCODALL005	Энкодер, модель DNC2 (новый)	
88.2	KITACCCOD005	Кронштейн Энкодера	
88.3	KITACCALL008	Дистанционная втулка для энкодера, длина 2,75 мм	
88.4	KITACCALL004	Дистанционная втулка для энкодера, длина 23 мм	
88.5	KITACCALL002	Дистанционная втулка для энкодера, длина 43мм	