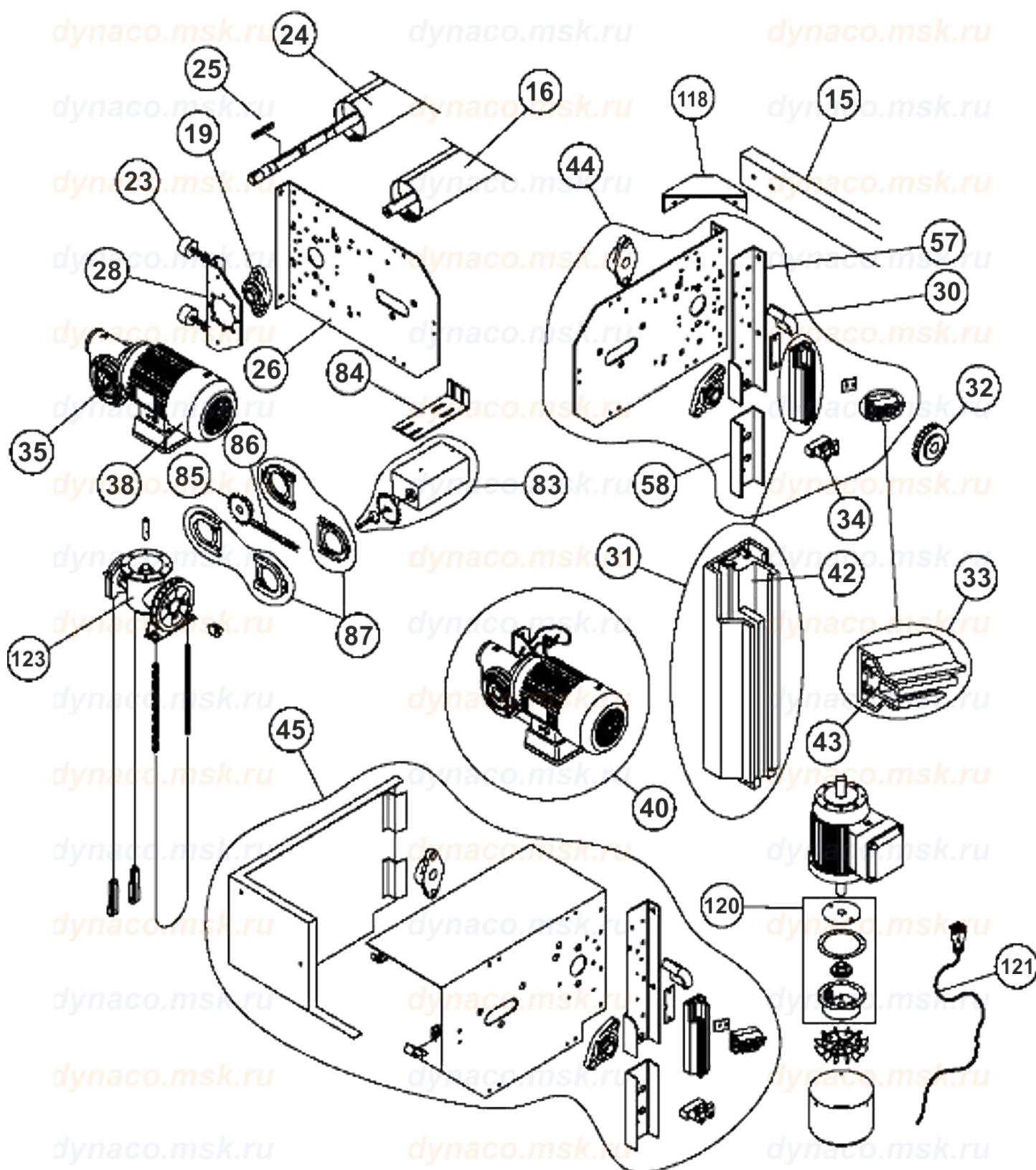


Каталог запасных частей с чертежами для скоростных ворот Dynaco M2

Скоростные ворота Dynaco M2: механизм привода полотна ворот.



Каталог запасных частей с чертежами для скоростных ворот Dynaco M2



Скоростные ворота Dynaco M2: механизм привода полотна ворот.

Поз.	Артикул	Наименование	Примечание
15.1	PDFMONCM2009	Швелер 80 х 40 (примыкает по ширине к проему)	
15.2	PDFMONCM2003	Швелер 80 х 40 (примыкает по ширине к проему)	нерж. сталь 304/A2
16.1	PDFTAMM02002	Вал намотки полотна	
16.2	PDFTAMM02006	Вал намотки полотна	нерж. сталь 304/A2
19.1	KITPALM02001	Подшипник Ø25мм	
19.2	KITPALM02002	Подшипник Ø25мм	нерж. сталь 304/A2
23	MOTACCALL001	Сайлент блок крепления мотор-редуктора	
24.1	PDFTAMM02001	Приводной вал в сборе с 2 зубчатыми колесами	
24.2	PDFTAMM02005	Приводной вал в сборе с 2 зубчатыми колесами	нерж. сталь 304/A2
25	ASSACCALL012	Шпонка 8х7х65мм для мотора	
26.1	KITACCM02009	Боковой кронштейн (плата) крепления	
26.2	KITACCM02024	Боковой кронштейн (плата) крепления	нерж. сталь 304/A2
28.1	MOTSUPALL002	Кронштейн крепления мотор-редуктора	высота вала 50-63
28.2	MOTSUPALL013	Кронштейн крепления мотор-редуктора	нерж. сталь 304/A2
30.1	KITACCM02001	Прижимной сектор-направляющая для зубч. колеса	
30.2	KITACCM02010	Прижимной сектор-направляющая для зубч. колеса	для нерж. комплекта
31.1	PDFKITM02004	Верхняя направляющая - правая (в сборе)	
31.2	PDFKITM02014	Верхняя направляющая - правая (в сборе)	нерж. сталь 304/A2
31.3	PDFKITM02003	Верхняя направляющая - левая (в сборе)	
31.4	PDFKITM02013	Верхняя направляющая - левая (в сборе)	нерж. сталь 304/A2
32	KITPIGM02007	Зубчатое колесо (нейлон PA6 G 210)	
33.1	PDFKITM02006	Направл. В основная часть - правая (в сборе)	
33.2	PDFKITM02016	Направл. В основная часть - правая (в сборе)	нерж. сталь 304/A2
33.3	PDFKITM02005	Направл. В основная часть - левая (в сборе)	
33.4	PDFKITM02015	Направл. В основная часть - левая (в сборе)	нерж. сталь 304/A2
34.1	KITACCM02002	Блок заправки полотна	
34.2	KITACCM02011	Блок заправки полотна QPQ	для нерж. комплекта
35.1	MOTRED007001	Редуктор FRS50 1/7	
35.2	MOTRED007002	Редуктор FRS60 1/7	
38.1	MOTO8004P003	Мотор 80A2-0,75kW 230/400V	без энкодера
38.2	MOTO9004P003	Мотор 90S2-1,5kW 230/400V	без энкодера
40.1	PDFMOT080005	Комплект: мотор 0,75kW + редуктор + энкодер + кронштейн + кабель	
40.2	PDFMOT090003	Комплект: мотор 0,75kW + редуктор + энкодер + нерж. кронштейн + кабель	
40.3	PDFMOT080006	Комплект: мотор 1,5kW + редуктор + энкодер + кронштейн + кабель	
40.4	PDFMOT090004	Комплект: мотор 1,5kW + редуктор + энкодер + нерж. кронштейн + кабель	
42.1	KITMUTM02001	Пластиковая часть верхней направляющей	правая
42.2	KITMUTM02002	Пластиковая часть верхней направляющей	левая
43.1	KITMUTM02003	Пластиковая часть основной направляющей	правая
43.2	KITMUTM02004	Пластиковая часть основной направляющей	левая
44.1	PDFKITM02001	Левая плата M2 в сборе, состав: 19(2x)+26+30+31+33+34+57+58	
44.2	PDFKITM02009	Левая плата M2 в сборе, состав: 19(2x)+26+30+31+33+34+57+58	нерж. сталь 304/A2
44.3	PDFKITM02002	Правая плата M2 в сборе, состав: 19(2x)+26+30+31+33+34+57+58	
44.4	PDFKITM02010	Правая плата M2 в сборе, состав: 19(2x)+26+30+31+33+34+57+58	нерж. сталь 304/A2
44.5	PDFKITM02011	Левая плата M2 в сборе, для h > 4m и любой Freezer состав: 19(2x)+26+30+31+33+34(2x)+57+58	
44.6	PDFKITM02019	Левая плата M2 в сборе, для h > 4m и любой Freezer состав: 19(2x)+26+30+31+33+34(2x)+57+58	нерж. сталь 304/A2
44.7	PDFKITM02012	Правая плата M2 в сборе, для h > 4m и любой Freezer состав: 19(2x)+26+30+31+33+34(2x)+57+58	
44.8	PDFKITM02020	Правая плата M2 в сборе, для h > 4m и любой Freezer состав: 19(2x)+26+30+31+33+34(2x)+57+58	нерж. сталь 304/A2
45.1	PDFKITM02007	Левая плата M2 в сборе, для ворот с защитным коробом мотора, состав: 19(2x)+30+33+34+42+57+58	нерж. сталь 304/A2
45.2	PDFKITM02008	Правая плата M2 в сборе, для ворот с защитным коробом мотора, состав: 19(2x)+30+33+34+42+57+58	нерж. сталь 304/A2
57.1	KITTROM02001	Верхняя стойка правая	
57.2	KITTROM02003	Верхняя стойка правая	нерж. сталь 304/A2
57.3	KITTROM02002	Верхняя стойка левая	
57.4	KITTROM02004	Верхняя стойка левая	нерж. сталь 304/A2
58.1	KITJONCM2004	Соединительный профиль	
58.2	KITJONCM2001	Соединительный профиль	нерж. сталь 304/A2
83.1	PDFGARALL001	Блок концевиков предела хода Garog KSE-1 (3 концевика), комплект, правый	для старых моделей
83.2	PDFGARALL011	Блок концевиков предела хода Garog KSE-1 (3 концевика), комплект, левый	для старых моделей
83.3	PDFGARALL002	Блок концевиков предела хода Garog KSE-2 (4 концевика), комплект, правый	для старых моделей
83.4	PDFGARALL003	Блок концевиков предела хода Garog KSE-2 (4 концевика), комплект, левый	для старых моделей
83.5	PDFGARALL004	Блок концевиков предела хода Garog KSE-2 (4 концевика), комплект, правый для Freezer	для старых моделей

Каталог запасных частей с чертежами для скоростных ворот Dynaco M2



Скоростные ворота Dynaco M2: механизм привода полотна ворот.

Поз.	Артикул	Наименование	Примечание
83.6	PDFGARALL005	Блок концевиков предела хода Garog KSE-2 (4 концевика), комплект, левый для Freezer	для старых моделей
84.1	GARACCALL004	Кронштейн крепления Блока концевиков SC/M2	оцинк. сталь 3мм (170мм)
84.2	GARACCALL003	Кронштейн крепления Блока концевиков Garog SC/M2	нержав. сталь 304 2мм (170мм)
85	PDFGARALL012	Зубчатое колесо 19 зубьев, Ø25mm для Блока Концевиков	
86	PDFGARALL006	Цепь (1м) для Блока Концевиков, с соединителем	
87	PDFGARALL017	Защитная крышка для цепи	
118.1	ASSACCM02001	Уголок швелера соединительного (п.№15)	
118.2	ASSACCM02002	Уголок швелера соединительного (п.№15)	нержав. сталь 304/A2
120	MOTCODALL001	Энкодер с магнитом, без кабеля	
120.1	MOTCODALL005	Энкодер, модель DNC2 (новый)	
120.2	KITACCCOD005	Кронштейн Энкодера	
120.3	KITACCALL008	Дистанционная втулка для энкодера, длина 2,75 мм	
120.4	KITACCALL004	Дистанционная втулка для энкодера, длина 23 мм	
120.5	KITACCALL002	Дистанционная втулка для энкодера, длина 43мм	
120.6		Винт M8x40 4 шт	
120.7		Винт M4x30 3 шт	
121.1	ELECABALL046	Кабель энкодера с разъемом (5м)	
121.2	ELECABALL047	Кабель энкодера с разъемом (10м)	
121.3	ELECABALL048	Кабель энкодера с разъемом (15м)	
121.4	ELECABALL049	Кабель энкодера с разъемом (20м)	