

Каталог запасных частей с чертежами для скоростных ворот Dynaco M2

Скоростные ворота Dynaco M2: полный каталог.



M2 Полотно ворот и его части

Поз.	Артикул	Наименование	Примечание
1.1	PDFBACMAG001	Полотно в комплекте с пневматической кромкой	как в оригинал. Заказе, включая окна
1.2	PDFBACMAG012	Полотно в комплекте с WDD, без радиоприемника	как в оригинал. Заказе, включая окна
1.3	PDFBACMAG013	Полотно в комплекте с WDD, с радиоприемником	как в оригинал. Заказе, включая окна
1.4		PVC Полотно для заплаток	Цена указана за M2
2.1	PDFBACFEN001	Прозрачное окно PVC, 640x580	белый край
2.2	PDFBACFEN002	Прозрачное окно PVC, 640x580	голубой край
2.3	PDFBACFEN003	Прозрачное окно PVC, 640x580	серый край
2.4	PDFBACFEN004	Прозрачное окно PVC, 640x580	желтый край
2.5	PDFBACFEN005	Прозрачное окно PVC, 640x580	оранжевый край
2.6	PDFBACFEN006	Прозрачное окно PVC, 640x580	красный край
2.7	PDFBACFEN007	Прозрачное окно PVC, 640x580	зеленый край
2.8	PDFBACFEN008	Прозрачное окно PVC, 640x580	черный край
2.9	PDFBACFEN028	Прозрачное окно для Freezer M2 640x580	белый край
2.10	PDFBACFEN029	Прозрачное окно для Freezer M2 640x580	голубой край
2.11	PDFBACFEN030	Прозрачное окно для Freezer M2 640x580	серый край
2.12	PDFBACFEN031	Прозрачное окно для Freezer M2 640x580	желтый край
2.13	PDFBACFEN032	Прозрачное окно для Freezer M2 640x580	оранжевый край
2.14	PDFBACFEN033	Прозрачное окно для Freezer M2 640x580	красный край
2.15	PDFBACFEN034	Прозрачное окно для Freezer M2 640x580	зеленый край
2.16	PDFBACFEN035	Прозрачное окно для Freezer M2 640x580	черный край
3.1	PDFBACFEN009	Прозрачное окно PVC, 1200x2400	белый край
3.2	PDFBACFEN010	Прозрачное окно PVC, 1200x2400	голубой край
3.3	PDFBACFEN011	Прозрачное окно PVC, 1200x2400	серый край
3.4	PDFBACFEN012	Прозрачное окно PVC, 1200x2400	желтый край
3.5	PDFBACFEN013	Прозрачное окно PVC, 1200x2400	оранжевый край
3.6	PDFBACFEN014	Прозрачное окно PVC, 1200x2400	красный край
3.7	PDFBACFEN015	Прозрачное окно PVC, 1200x2400	зеленый край
3.8	PDFBACFEN016	Прозрачное окно PVC, 1200x2400	черный край
4.1	PDFBACFEN036	Москитная сетка 640x580	белый край
4.2	PDFBACFEN037	Москитная сетка 640x580	голубой край
4.3	PDFBACFEN038	Москитная сетка 640x580	серый край
4.4	PDFBACFEN039	Москитная сетка 640x580	желтый край
4.5	PDFBACFEN040	Москитная сетка 640x580	оранжевый край
4.6	PDFBACFEN041	Москитная сетка 640x580	красный край
4.7	PDFBACFEN042	Москитная сетка 640x580	зеленый край
4.8	PDFBACFEN043	Москитная сетка 640x580	черный край
5.1	PDFBACFEN044	Горизонт. прозрачная полоса PVC, H=400	белый край
5.2	PDFBACFEN045	Горизонт. прозрачная полоса PVC, H=400	голубой край
5.3	PDFBACFEN046	Горизонт. прозрачная полоса PVC, H=400	серый край
5.4	PDFBACFEN047	Горизонт. прозрачная полоса PVC, H=400	желтый край
5.5	PDFBACFEN048	Горизонт. прозрачная полоса PVC, H=400	оранжевый край
5.6	PDFBACFEN049	Горизонт. прозрачная полоса PVC, H=400	красный край
5.7	PDFBACFEN050	Горизонт. прозрачная полоса PVC, H=400	зеленый край
5.8	PDFBACFEN051	Горизонт. прозрачная полоса PVC, H=400	черный край
6.1	PDFBACFEN052	Гориз. полоса из москитной сетки, H=400	белый край
6.2	PDFBACFEN053	Гориз. полоса из москитной сетки, H=400	голубой край
6.3	PDFBACFEN054	Гориз. полоса из москитной сетки, H=400	серый край
6.4	PDFBACFEN055	Гориз. полоса из москитной сетки, H=400	желтый край
6.5	PDFBACFEN056	Гориз. полоса из москитной сетки, H=400	оранжевый край
6.6	PDFBACFEN057	Гориз. полоса из москитной сетки, H=400	красный край
6.7	PDFBACFEN058	Гориз. полоса из москитной сетки, H=400	зеленый край
6.8	PDFBACFEN059	Гориз. полоса из москитной сетки, H=400	черный край
7.1	PDFBACFEN060	Горизонт. прозрачная полоса PVC, H=800	белый край
7.2	PDFBACFEN061	Горизонт. прозрачная полоса PVC, H=800	голубой край

Каталог запасных частей с чертежами для скоростных ворот Dynaco M2

Скоростные ворота Dynaco M2: полный каталог.



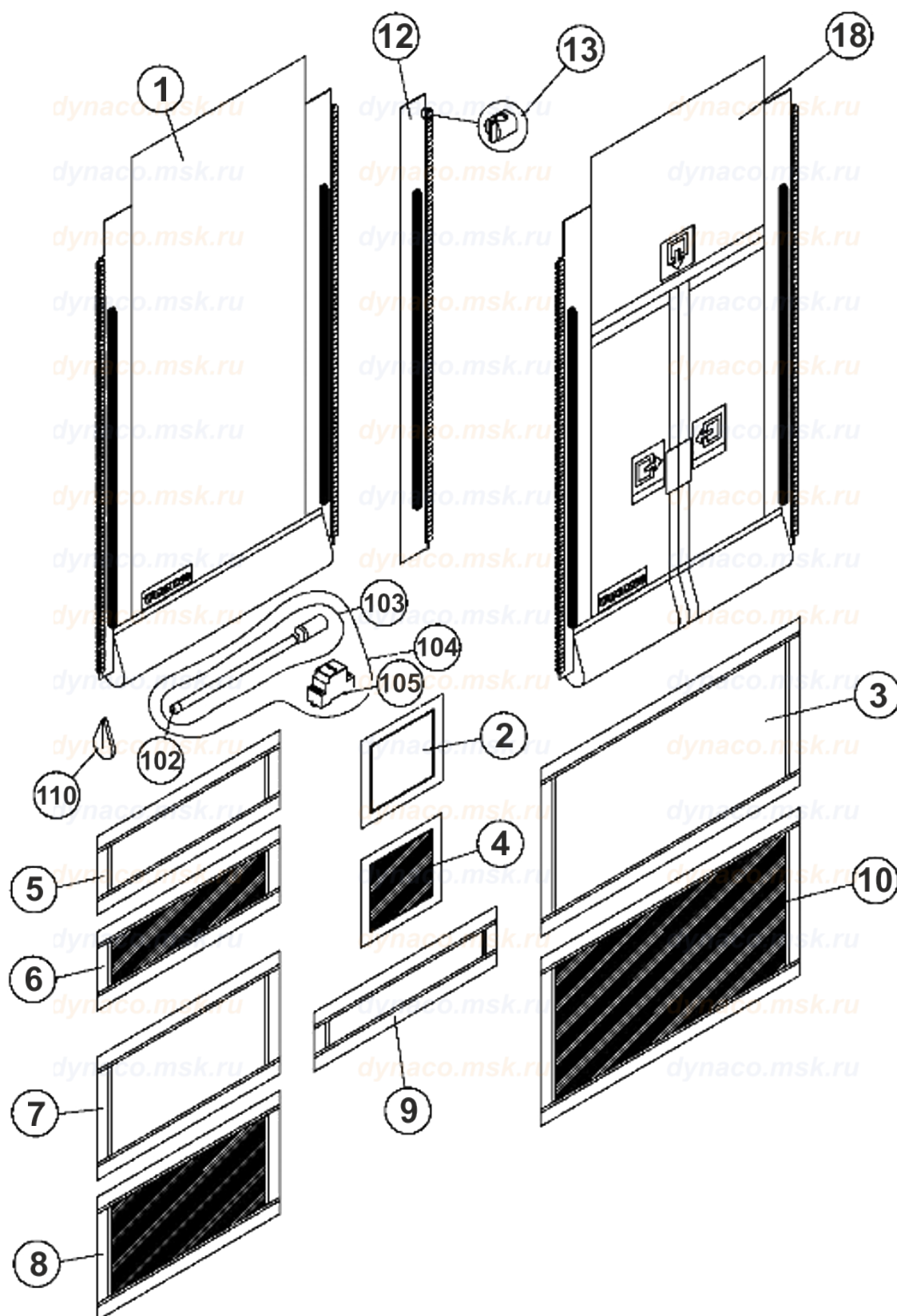
M2 Полотно ворот и его части

Поз.	Артикул	Наименование	Примечание
7.3	PDFBACFEN062	Горизонт. прозрачная полоса PVC, H=800	серый край
7.4	PDFBACFEN063	Горизонт. прозрачная полоса PVC, H=800	желтый край
7.5	PDFBACFEN064	Горизонт. прозрачная полоса PVC, H=800	оранжевый край
7.6	PDFBACFEN065	Горизонт. прозрачная полоса PVC, H=800	красный край
7.7	PDFBACFEN066	Горизонт. прозрачная полоса PVC, H=800	зеленый край
7.8	PDFBACFEN067	Горизонт. прозрачная полоса PVC, H=800	черный край
8.1	PDFBACFEN068	Гориз. полоса из москитной сетки, H=800	белый край
8.2	PDFBACFEN069	Гориз. полоса из москитной сетки, H=800	голубой край
8.3	PDFBACFEN070	Гориз. полоса из москитной сетки, H=800	серый край
8.4	PDFBACFEN071	Гориз. полоса из москитной сетки, H=800	желтый край
8.5	PDFBACFEN072	Гориз. полоса из москитной сетки, H=800	оранжевый край
8.6	PDFBACFEN073	Гориз. полоса из москитной сетки, H=800	красный край
8.7	PDFBACFEN074	Гориз. полоса из москитной сетки, H=800	зеленый край
8.8	PDFBACFEN075	Гориз. полоса из москитной сетки, H=800	черный край
9.1	PDFBACFEN076	Гориз. прозрачная полоса с огнеупорным классом защиты M2, H=230мм	белый край
9.2	PDFBACFEN077	Гориз. прозрачная полоса с огнеупорным классом защиты M2, H=230мм	голубой край
9.3	PDFBACFEN078	Гориз. прозрачная полоса с огнеупорным классом защиты M2, H=230мм	желтый край
9.4	PDFBACFEN079	Гориз. прозрачная полоса с огнеупорным классом защиты M2, H=230мм	красный край
10.1	PDFBACFEN080	Москитная сетка 1200x2400	белый край
10.2	PDFBACFEN081	Москитная сетка 1200x2400	голубой край
10.3	PDFBACFEN082	Москитная сетка 1200x2400	серый край
10.4	PDFBACFEN083	Москитная сетка 1200x2400	желтый край
10.5	PDFBACFEN084	Москитная сетка 1200x2400	оранжевый край
10.6	PDFBACFEN085	Москитная сетка 1200x2400	красный край
10.7	PDFBACFEN086	Москитная сетка 1200x2400	зеленый край
10.8	PDFBACFEN087	Москитная сетка 1200x2400	черный край
12.1	PDFZIPMAG055	Зиппер M2/M3 L=3500мм LHS левый	длина зубьев 3500мм
12.2	PDFZIPMAG062	Зиппер M2/M3 L=3500мм RHS правый	длина зубьев 3500мм
12.3	PDFZIPMAG056	Зиппер M2/M3 L=4000мм LHS левый	длина зубьев 4000мм
12.4	PDFZIPMAG063	Зиппер M2/M3 L=4000мм RHS правый	длина зубьев 4000мм
12.5	PDFZIPMAG057	Зиппер M2/M3 L=4500мм LHS левый	длина зубьев 4500мм
12.6	PDFZIPMAG064	Зиппер M2/M3 L=4500мм RHS правый	длина зубьев 4500мм
12.7	PDFZIPMAG058	Зиппер M2/M3 L=6000мм LHS левый	длина зубьев 6000мм
12.8	PDFZIPMAG065	Зиппер M2/M3 L=6000мм RHS правый	длина зубьев 6000мм
12.9	PDFZIPMAG060	Зиппер M2/M3 L=8000мм LHS левый	длина зубьев 8000мм
12.10	PDFZIPMAG067	Зиппер M2/M3 L=8000мм RHS правый	длина зубьев 8000мм
12.11	PDFZIPMAG069	Зиппер Freezer S/S L=3500мм LHS левый	длина зубьев 3500мм
12.12	PDFZIPMAG076	Зиппер Freezer S/S L=3500мм RHS правый	длина зубьев 3500мм
12.13	PDFZIPMAG071	Зиппер Freezer S/S L=4500мм LHS левый	длина зубьев 4500мм
12.14	PDFZIPMAG078	Зиппер Freezer S/S L=4500мм RHS правый	длина зубьев 4500мм
12.15	PDFZIPMAG072	Зиппер Freezer S/S L=6000мм LHS левый	длина зубьев 6000мм
12.16	PDFZIPMAG079	Зиппер Freezer S/S L=6000мм RHS правый	длина зубьев 6000мм
12.17	PDFZIPMAG073	Зиппер Freezer S/S L=7000мм RHS левый	длина зубьев 7000мм
12.18	PDFZIPMAG080	Зиппер Freezer S/S L=7000мм RHS правый	длина зубьев 7000мм
12.19	PDFZIPMAG099	Нерж. зиппер M2/M3 ISO L90 левый L=4500мм	длина зубьев 4500мм
12.20	PDFZIPMAG100	Нерж. зиппер M2/M3 ISO L90 правый L=4500мм	длина зубьев 4500мм
12.21	PDFZIPMAG101	Нерж. зиппер M2/M3 ISO L90 левый L=6000мм	длина зубьев 6000мм
12.22	PDFZIPMAG102	Нерж. зиппер M2/M3 ISO L90 правый L=6000мм	длина зубьев 6000мм
13.1	PDFZIPMAG040	Зубья с крепежом (комплект 100 шт)	
13.2	PDFZIPMAG041	Зубья нержав. с крепежом (комплект 100 шт)	

Каталог запасных частей с чертежами для скоростных ворот Dynaco M2



Скоростные ворота Dynaco M2: полотно ворот.



Каталог запасных частей с чертежами для скоростных ворот Dynaco M2

Скоростные ворота Dynaco M2: полный каталог.



M2 Механизм привода полотна ворот, направляющие

Поз.	Артикул	Наименование	Примечание
15.1	PDFMONCM2009	Швелер 80 х 40 (примыкает по ширине к проему)	
15.2	PDFMONCM2003	Швелер 80 х 40 (примыкает по ширине к проему)	нерж. сталь 304/A2
16.1	PDFTAMM02002	Вал намотки полотна	
16.2	PDFTAMM02006	Вал намотки полотна	нерж. сталь 304/A2
19.1	KITPALM02001	Подшипник Ø25мм	
19.2	KITPALM02002	Подшипник Ø25мм	нерж. сталь 304/A2
23	MOTACCALL001	Сайлент блок крепления мотор-редуктора	
24.1	PDFTAMM02001	Приводной вал в сборе с 2 зубчатыми колесами	
24.2	PDFTAMM02005	Приводной вал в сборе с 2 зубчатыми колесами	нерж. сталь 304/A2
25	ASSACCALL012	Шпонка 8х7х65мм для мотора	
26.1	KITACCM02009	Боковой кронштейн (плата) крепления	
26.2	KITACCM02024	Боковой кронштейн (плата) крепления	нерж. сталь 304/A2
28.1	MOTSUPALL002	Кронштейн крепления мотор-редуктора	высота вала 50-63
28.2	MOTSUPALL013	Кронштейн крепления мотор-редуктора	нерж. сталь 304/A2
30.1	KITACCM02001	Прижимной сектор-направляющая для зубч. колеса	
30.2	KITACCM02010	Прижимной сектор-направляющая для зубч. колеса	для нерж. комплекта
31.1	PDFKITM02004	Верхняя направляющая - правая (в сборе)	
31.2	PDFKITM02014	Верхняя направляющая - правая (в сборе)	нерж. сталь 304/A2
31.3	PDFKITM02003	Верхняя направляющая - левая (в сборе)	
31.4	PDFKITM02013	Верхняя направляющая - левая (в сборе)	нерж. сталь 304/A2
32	KITPIGM02007	Зубчатое колесо (нейлон PA6 G 210)	
33.1	PDFKITM02006	Направл. В основная часть - правая (в сборе)	
33.2	PDFKITM02016	Направл. В основная часть - правая (в сборе)	нерж. сталь 304/A2
33.3	PDFKITM02005	Направл. В основная часть - левая (в сборе)	
33.4	PDFKITM02015	Направл. В основная часть - левая (в сборе)	нерж. сталь 304/A2
34.1	KITACCM02002	Блок заправки полотна	
34.2	KITACCM02011	Блок заправки полотна QPQ	для нерж. комплекта
35.1	MOTRED007001	Редуктор FRS50 1/7	
35.2	MOTRED007002	Редуктор FRS60 1/7	
38.1	MOT08004P003	Мотор 80A2-0,75kW 230/400V	без энкодера
38.2	MOT09004P003	Мотор 90S2-1,5KW 230/400V	без энкодера
40.1	PDFMOT080005	Комплект: мотор 0,75kW + редуктор + энкодер + кронштейн + кабель	
40.2	PDFMOT090003	Комплект: мотор 0,75kW + редуктор + энкодер + нерж. кронштейн + кабель	
40.3	PDFMOT080006	Комплект: мотор 1,5kW + редуктор + энкодер + кронштейн + кабель	
40.4	PDFMOT090004	Комплект: мотор 1,5kW + редуктор + энкодер + нерж. кронштейн + кабель	
42.1	KITMUTM02001	Пластиковая часть верхней направляющей	правая
42.2	KITMUTM02002	Пластиковая часть верхней направляющей	левая
43.1	KITMUTM02003	Пластиковая часть основной направляющей	правая
43.2	KITMUTM02004	Пластиковая часть основной направляющей	левая
44.1	PDFKITM02001	Левая плата M2 в сборе, состав: 19(2x)+26+30+31+33+34+57+58	
44.2	PDFKITM02009	Левая плата M2 в сборе, состав: 19(2x)+26+30+31+33+34+57+58	нерж. сталь 304/A2
44.3	PDFKITM02002	Правая плата M2 в сборе, состав: 19(2x)+26+30+31+33+34+57+58	
44.4	PDFKITM02010	Правая плата M2 в сборе, состав: 19(2x)+26+30+31+33+34+57+58	нерж. сталь 304/A2
44.5	PDFKITM02011	Левая плата M2 в сборе, для h > 4m и любой Freezer состав: 19(2x)+26+30+31+33+34(2x)+57+58	
44.6	PDFKITM02019	Левая плата M2 в сборе, для h > 4m и любой Freezer состав: 19(2x)+26+30+31+33+34(2x)+57+58	нерж. сталь 304/A2
44.7	PDFKITM02012	Правая плата M2 в сборе, для h > 4m и любой Freezer состав: 19(2x)+26+30+31+33+34(2x)+57+58	
44.8	PDFKITM02020	Правая плата M2 в сборе, для h > 4m и любой Freezer состав: 19(2x)+26+30+31+33+34(2x)+57+58	нерж. сталь 304/A2
45.1	PDFKITM02007	Левая плата M2 в сборе, для ворот с защитным коробом мотора, состав: 19(2x)+30+33+34+42+57+58	нерж. сталь 304/A2
45.2	PDFKITM02008	Правая плата M2 в сборе, для ворот с защитным коробом мотора, состав: 19(2x)+30+33+34+42+57+58	нерж. сталь 304/A2
47.1	PDFTAMM02007	Комплект верхней части ворот M2	без мотор-редуктора
47.2	PDFTAMM02008	Комплект верхней части ворот M2, нержав. вариант	без мотор-редуктора
47.3	PDFTAMM02009	Комплект верхней части ворот M2, нержав. вариант с защит. коробом мотора	без мотор-редуктора
54.1	PDFMONCM2028	Направляющие противовеса (комплект - 2шт)	
54.2	PDFMONCM2037	Направляющие противовеса (комплект - 2шт)	нерж. сталь 304/A2

Каталог запасных частей с чертежами для скоростных ворот Dynaco M2

Скоростные ворота Dynaco M2: полный каталог.



M2 Механизм привода полотна ворот, направляющие

Поз.	Артикул	Наименование	Примечание
55.1	PDFDIVALL011	Кронштейны крепления противовеса (2 шт)	
55.2	PDFDIVALL026	Кронштейны крепления противовеса (2 шт)	нерж. сталь 304/A2
56.1	PDFDIVALL001	Комплект ролика противовеса (возможен только в нержав. исполнении)	нерж. сталь 304/A2
56.2	PDFDIVALL034	Комплект ролика противовеса M2/M3	
57.1	KITTROM02001	Верхняя стойка правая	
57.2	KITTROM02003	Верхняя стойка правая	нерж. сталь 304/A2
57.3	KITTROM02002	Верхняя стойка левая	
57.4	KITTROM02004	Верхняя стойка левая	нерж. сталь 304/A2
58.1	KITJONCM2004	Соединительный профиль	
58.2	KITJONCM2001	Соединительный профиль	нерж. сталь 304/A2
59.1	PDFMONCM2023	Боковая стойка правая (h < 6m)	
59.2	PDFMONCM2027	Боковая стойка правая (h < 6m)	нерж. сталь 304/A2
59.3	PDFMONCM2022	Боковая стойка левая (h < 6m)	
59.4	PDFMONCM2026	Боковая стойка левая (h < 6m)	нерж. сталь 304/A2
59.5	PDFMONCM2030	Боковая стойка правая Freezer (с кабелем подогрева)	
59.6	PDFMONCM2032	Боковая стойка правая Freezer (с кабелем подогрева)	нерж. сталь 304/A2
59.7	PDFMONCM2029	Боковая стойка левая Freezer (с кабелем подогрева)	
59.8	PDFMONCM2031	Боковая стойка левая Freezer (с кабелем подогрева)	нерж. сталь 304/A2
59.9	PDFMONCM2034	Боковая стойка правая для ворот "Emergency Exit"	
59.10	PDFMONCM2036	Боковая стойка правая для ворот "Emergency Exit"	нерж. сталь 304/A2
59.11	PDFMONCM2033	Боковая стойка левая для ворот "Emergency Exit"	
59.12	PDFMONCM2035	Боковая стойка левая для ворот "Emergency Exit"	нерж. сталь 304/A2
60.1	GLIMUTMAG003	Пластиковая направляющая	длина 3000 мм
60.2	GLIMUTMAG004	Пластиковая направляющая	длина 3500 мм
60.3	GLIMUTMAG002	Пластиковая направляющая	длина 4000 мм
60.4	GLIMUTMAG005	Пластиковая направляющая	длина 4500 мм
60.5	GLIMUTMAG006	Пластиковая направляющая	длина 5600 мм
61	PDFGLIMAG017	Уплотнительная полоса боковой направляющей	
62.1	PDFGLIMAG018	С-профиль боковой направляющей (5600мм)	
62.2	PDFGLIMAG019	С-профиль боковой направляющей (5600мм)	нерж. сталь 304/A2
63.1	PDFDIVALL007	Комплект пружин 30мм (10 шт)	
63.2	PDFDIVALL008	Комплект пружин 55мм (10 шт)	
63.3	PDFDIVALL027	Комплект пружин 30мм (10 шт)	нержав. сталь
63.4	PDFDIVALL028	Комплект пружин 55мм (10 шт)	нержав. сталь
64.1	PDFGLIMAG001	Боковая направляющая (комплект) M2, правая	h <= 4000 mm
64.2	PDFGLIMAG003	Боковая направляющая (комплект) M2, правая нержав. сталь	h <= 4000 mm
64.3	PDFGLIMAG020	Боковая направляющая (комплект) M2, левая	h <= 4000 mm
64.4	PDFGLIMAG022	Боковая направляющая (комплект) M2, левая нержав. сталь	h <= 4000 mm
64.5	PDFGLIMAG002	Боковая направляющая (комплект) M2, правая	h < 5600 mm
64.6	PDFGLIMAG004	Боковая направляющая (комплект) M2, правая нержав. сталь	h < 5600 mm
64.7	PDFGLIMAG021	Боковая направляющая (комплект) M2, левая	h < 5600 mm
64.8	PDFGLIMAG023	Боковая направляющая (комплект) M2, левая нержав. сталь	h < 5600 mm
64.9	PDFGLIMAG059	Боковая направляющая (комплект) Power M2, правая	h <= 4000 mm
64.10	PDFGLIMAG061	Боковая направляющая (комплект) Power M2, правая, нержав. сталь	h <= 4000 mm
64.11	PDFGLIMAG055	Боковая направляющая (комплект) Power M2, левая	h <= 4000 mm
64.12	PDFGLIMAG057	Боковая направляющая (комплект) Power M2, левая, нержав. сталь	h <= 4000 mm
64.13	PDFGLIMAG060	Боковая направляющая (комплект) Power M2, правая	h < 5600 mm
64.14	PDFGLIMAG062	Боковая направляющая (комплект) Power M2, правая, нержав. сталь	h < 5600 mm
64.15	PDFGLIMAG056	Боковая направляющая (комплект) Power M2, левая	h < 5600 mm
64.16	PDFGLIMAG058	Боковая направляющая (комплект) Power M2, левая, нержав. сталь	h < 5600 mm
64.17	PDFGLIMAG005	Боковая направляющая (комплект) All Weather M2, правая	h <= 4000 mm
64.18	PDFGLIMAG007	Боковая направляющая (комплект) All Weather M2, правая, нержав. сталь	h <= 4000 mm
64.19	PDFGLIMAG024	Боковая направляющая (комплект) All Weather M2, левая	h <= 4000 mm
64.20	PDFGLIMAG026	Боковая направляющая (комплект) All Weather M2, левая, нержав. сталь	h <= 4000 mm

Каталог запасных частей с чертежами для скоростных ворот Dynaco M2

Скоростные ворота Dynaco M2: полный каталог.



M2 Механизм привода полотна ворот, направляющие

Поз.	Артикул	Наименование	Примечание
64.21	PDFGLIMAG006	Боковая направляющая (комплект) All Weather M2, правая	h < 5600 mm
64.22	PDFGLIMAG008	Боковая направляющая (комплект) All Weather M2, правая, нержав. сталь	h < 5600 mm
64.23	PDFGLIMAG025	Боковая направляющая (комплект) All Weather M2, левая	h < 5600 mm
64.24	PDFGLIMAG027	Боковая направляющая (комплект) All Weather M2, левая, нержав. сталь	h < 5600 mm
64.25	PDFGLIMAG050	Боковая направляющая (комплект) Freezer M2, правая	только под размер
64.26	PDFGLIMAG052	Боковая направляющая (комплект) Freezer M2, правая, нержав. сталь	только под размер
64.27	PDFGLIMAG049	Боковая направляющая (комплект) Freezer M2, левая	только под размер
64.28	PDFGLIMAG051	Боковая направляющая (комплект) Freezer M2, левая, нержав. сталь	только под размер
66.1	MAGVISGAL003	Болт M6x20 с прямоугольной головкой (HS28/15). Головка болта заходит в пластик. часть направляющей	
66.2	MAGVISGAL004	Болт M6x25 с прямоугольной головкой (HS28/15)	
69.1	FINSUPCEL001	Кронштейн крепления фотодатчика	
69.2	FINSUPCEL002	Кронштейн крепления фотодатчика	нержавеющая сталь
70	GLIMUTMAG007	Заходная (150мм) верхняя часть пластиковой направляющей	
73.1	PDFCMOM02002	Защит. короб мотора правый + кронштейн крепления	h <= 4000mm
73.2	PDFCMOM02001	Защит. короб мотора левый + кронштейн крепления	h <= 4000mm
73.3	PDFCMOM02004	Защит. короб мотора правый нерж. Сталь (с бок. крышкой) + кронштейн крепления	h <= 4000mm
73.4	PDFCMOM02003	Защит. короб мотора левый нерж. сталь (с бок. крышкой) + кронштейн крепления	h <= 4000mm
73.5	PDFCMOM02006	Защит. короб мотора правый окрашенный + кронштейн крепления	h <= 4000mm
73.6	PDFCMOM02005	Защит. короб мотора левый окрашенный + кронштейн крепления	h <= 4000mm
73.7	PDFCMOM02020	Защит. короб мотора правый + кронштейн крепления	h > 4000mm
73.8	PDFCMOM02019	Защит. короб мотора левый + кронштейн крепления	h > 4000mm
73.9	PDFCMOM02022	Защит. короб мотора правый нерж. сталь + кронштейн крепления	h > 4000mm
73.10	PDFCMOM02021	Защит. короб мотора левый нерж. сталь + кронштейн крепления	h > 4000mm
73.11	PDFCMOM02024	Защит. короб мотора правый окрашенный + кронштейн крепления	h > 4000mm
73.12	PDFCMOM02023	Защит. короб мотора левый окрашенный + кронштейн крепления	h > 4000mm
74.1	COLCTP600001	Противовес 70x70, длина 600, с крепежом	
74.2	COLCTP900001	Противовес 70x70, длина 900, с крепежом	
74.3	COLCTP135001	Противовес 70x70, длина 1350, с крепежом	
74.4	COLCTP200001	Противовес 70x70, длина 2000, с крепежом	
75.1	PDFCMOM02008	Защит. короб ремня правый, с кронштейном	h <= 4000mm
75.2	PDFCMOM02007	Защит. короб ремня левый, с кронштейном	h <= 4000mm
75.3	PDFCMOM02010	Защит. короб ремня правый, нержав. Сталь с кронштейном	h <= 4000mm
75.4	PDFCMOM02009	Защит. короб ремня левый, нержав. Сталь с кронштейном	h <= 4000mm
75.5	PDFCMOM02012	Защит. короб ремня правый, окраш. Сталь с кронштейном	h <= 4000mm
75.6	PDFCMOM02011	Защит. короб ремня левый, окраш. Сталь с кронштейном	h <= 4000mm
75.7	PDFCMOM02014	Защит. короб ремня правый, с кронштейном	h > 4000mm
75.8	PDFCMOM02013	Защит. короб ремня левый, с кронштейном	h > 4000mm
75.9	PDFCMOM02016	Защит. короб ремня правый, нержав. Сталь с кронштейном	h > 4000mm
75.10	PDFCMOM02015	Защит. короб ремня левый, нержав. Сталь с кронштейном	h > 4000mm
75.11	PDFCMOM02018	Защит. короб ремня правый, окраш. Сталь с кронштейном	h > 4000mm
75.12	PDFCMOM02017	Защит. короб ремня левый, окраш. Сталь с кронштейном	h > 4000mm
77.1	PDFCTAM02001	Защит. короб вала	h <= 4000mm
77.2	PDFCTAM02003	Защит. короб вала, нерж. сталь 304/A2	h <= 4000mm
77.3	PDFCTAM02002	Защит. короб вала, окраш. сталь	h <= 4000mm
77.4	PDFCTAM02004	Защит. короб вала	h > 4000mm
77.5	PDFCTAM02006	Защит. короб вала, нерж. сталь 304/A2	h > 4000mm
77.6	PDFCTAM02005	Защит. короб вала, окраш. сталь	h > 4000mm
79.1	FINSUPALL001	Кронштейн крепления боковой стойки	
79.2	FINSUPALL002	Кронштейн крепления боковой стойки, нержав. сталь	
81	MAGACCALL010	Ремень противовеса	за метр
82	COLSUPCTP001	Кронштейн крепления ремня M2	
83.1	PDFGARALL001	Блок концевиков предела хода Garog KSE-1 (3 концевика), комплект, правый	для старых моделей
83.2	PDFGARALL011	Блок концевиков предела хода Garog KSE-1 (3 концевика), комплект, левый	для старых моделей
83.3	PDFGARALL002	Блок концевиков предела хода Garog KSE-2 (4 концевика), комплект, правый	для старых моделей

Тел. +7 (495) 221-8984, <http://dynaco.msk.ru>, e-mail: speedgates@yandex.ru

Каталог запасных частей с чертежами для скоростных ворот Dynaco M2

Скоростные ворота Dynaco M2: полный каталог.

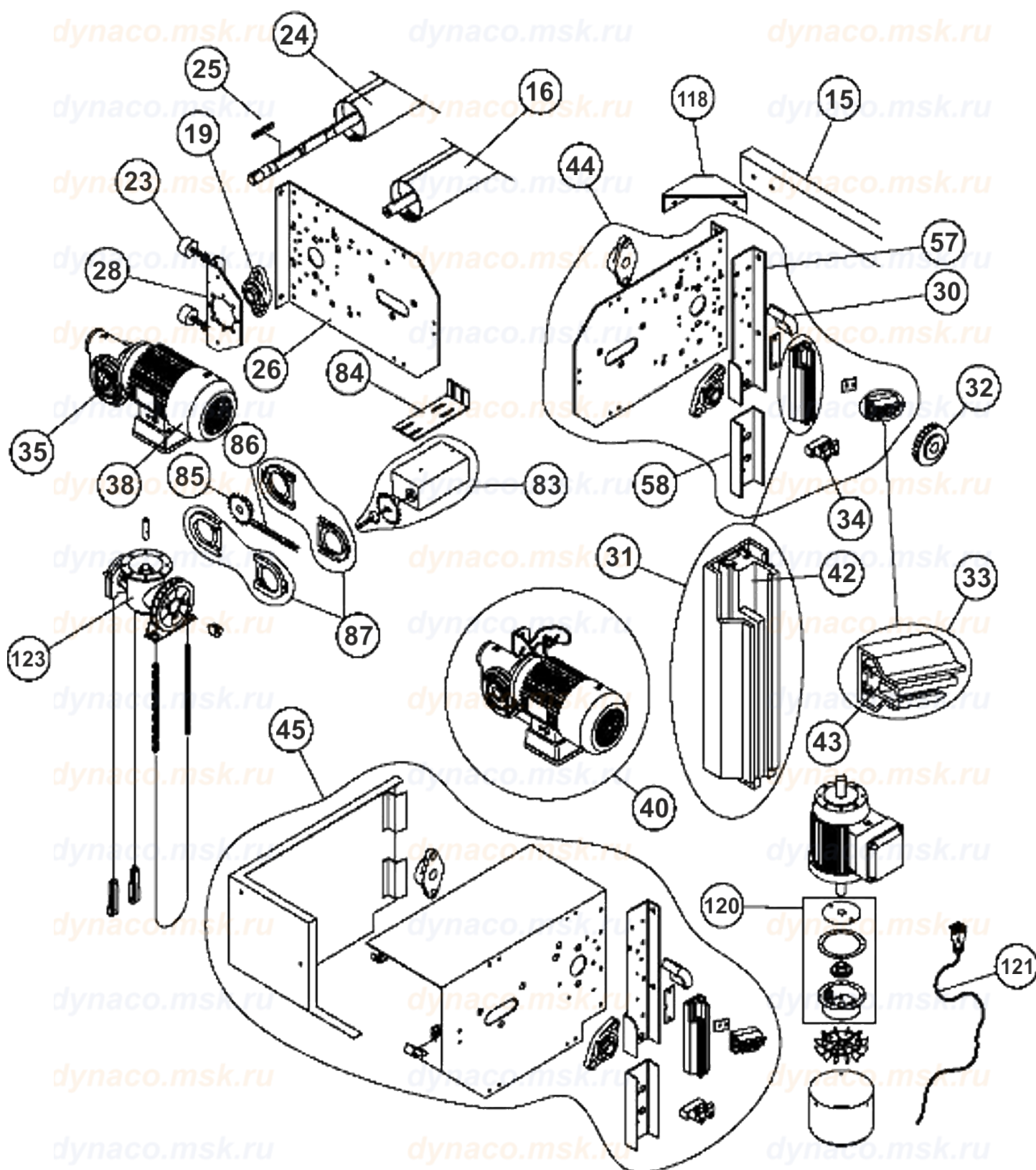


M2 Механизм привода полотна ворот, направляющие

Поз.	Артикул	Наименование	Примечание
83.4	PDFGARALL003	Блок концевиков предела хода Garog KSE-2 (4 концевика), комплект, левый	для старых моделей
83.5	PDFGARALL004	Блок концевиков предела хода Garog KSE-2 (4 концевика), комплект, правый для Freezer	для старых моделей
83.6	PDFGARALL005	Блок концевиков предела хода Garog KSE-2 (4 концевика), комплект, левый для Freezer	для старых моделей
84.1	GARACCALL004	Кронштейн крепления Блока концевиков SC/M2	оцинк. сталь 3мм (170мм)
84.2	GARACCALL003	Кронштейн крепления Блока концевиков Garog SC/M2	нержав. сталь 304 2мм (170мм)
85	PDFGARALL012	Зубчатое колесо 19 зубьев, Ø25мм для Блока Концевиков	
86	PDFGARALL006	Цепь (1м) для Блока Концевиков, с соединителем	
87	PDFGARALL017	Защитная крышка для цепи	
90.1	PDFCSTCM2001	Защит. короб боковой направляющей	для левой стороны
90.2	PDFCSTCM2003	Защит. короб боковой направляющей, нержав. сталь	для левой стороны
90.3	PDFCSTCM2002	Защит. короб боковой направляющей, окрашен. сталь	для левой стороны
90.4	PDFCSTCM2004	Защит. короб боковой направляющей	для правой стороны
90.5	PDFCSTCM2006	Защит. короб боковой направляющей, нержав. сталь	для правой стороны
90.6	PDFCSTCM2005	Защит. короб боковой направляющей, окрашен. сталь	для правой стороны
93	FINDETALL001	Старый пневматический датчик должен быть заменен на комплект WDD (резин. профиль + передатчик + приемник)	
94	FINACCALL001	Кабель обогрева направляющих FTSO 230V (не регулируемый), 25W на метр	п.м.
95	GARCABALL001	Кабель обогрева направляющих (авторегулирование), 33W на метр	п.м.
96	PDFBACACC002	Уплотнительное полотно для проема	
97.1	PDFMONCM2038	Профили крепления уплотнительного полотна для проема	
97.2	PDFMONCM2039	Профили крепления уплотнительного полотна для проема	нержав. сталь
100	PDFMONCM2040	Соединительный профиль для фотодатчика полотна Emergency Exit	
101	PDFCELALL008	Инфракрасный фотодатчик контроля наличия полотна Emergency Exit	
102	ELECELALL011	Колпачок профиля WDD	
103.1	PDFCELALL022	WDD комплект: профиль 4000мм + передатчик	
103.2	PDFCELALL022	WDD профиль 6000мм + передатчик (колпачок чувствительной кромки не приклеен)	
104	PDFCELALL023	WDD комплект (профиль + передатчик + приемник) 6000мм	
105	ELECELALL007	WDD Радиопередатчик	
110	BACCAOALL002	Резиновая боковая крышка "кармана" полотна	
118.1	ASSACCM02001	Уголок швелера соединительного (п.№15)	
118.2	ASSACCM02002	Уголок швелера соединительного (п.№15)	нержав. сталь 304/A2
120	MOTCODALL001	Энкодер с магнитом, без кабеля	
120.1	MOTCODALL005	Энкодер, модель DNC2 (новый)	
120.2	KITACCCOD005	Кронштейн Энкодера	
120.3	KITACCALL008	Дистанционная втулка для энкодера, длина 2,75 мм	
120.4	KITACCALL004	Дистанционная втулка для энкодера, длина 23 мм	
120.5	KITACCALL002	Дистанционная втулка для энкодера, длина 43мм	
120.6		Винт M8x40 4 шт	
120.7		Винт M4x30 3 шт	
121.1	ELECABALL046	Кабель энкодера с разъемом (5м)	
121.2	ELECABALL047	Кабель энкодера с разъемом (10м)	
121.3	ELECABALL048	Кабель энкодера с разъемом (15м)	
121.4	ELECABALL049	Кабель энкодера с разъемом (20м)	
122.1	ELECELALL021	Фотодатчик-передатчик (трансмисер)	Carlo Gavazzi
122.2	ELECELALL022	Фотодатчик-приемник (ресивер)	Carlo Gavazzi
122.3	ELECELALL018	Фотодатчик-передатчик (трансмисер)	BANNER
122.4	ELECELALL019	Фотодатчик-приемник (ресивер)	BANNER
122.5	ELECELALL032	PNP Фотосенсор-передатчик с встр. Усил. 20м (нов)	
122.6	ELECELALL033	PNP Фотосенсор-приемник со встр. Усил., 20м (нов)	

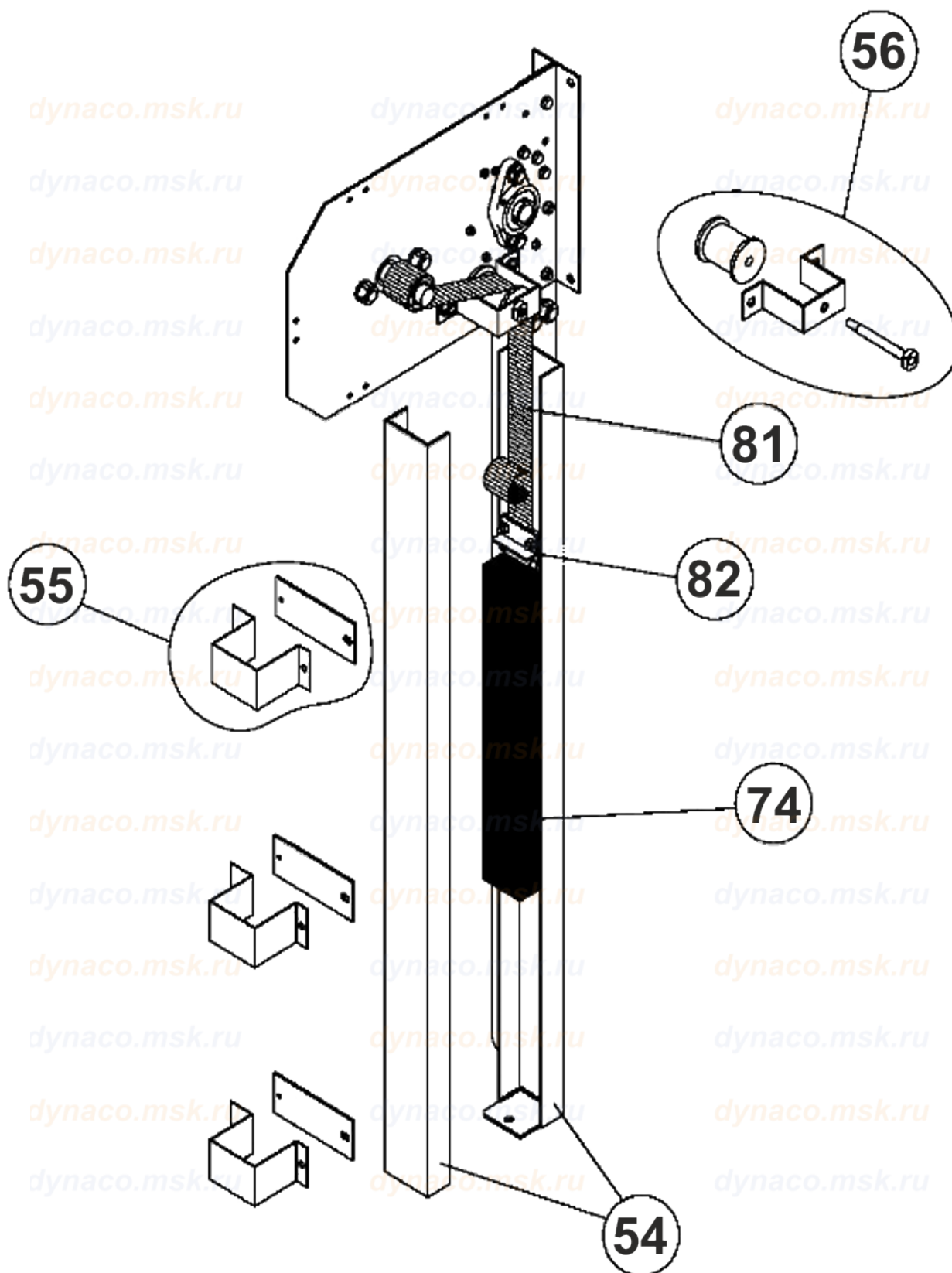
Каталог запасных частей с чертежами для скоростных ворот Dynaco M2

Скоростные ворота Dynaco M2: механизм привода полотна ворот.



Каталог запасных частей с чертежами для скоростных ворот Dynaco M2

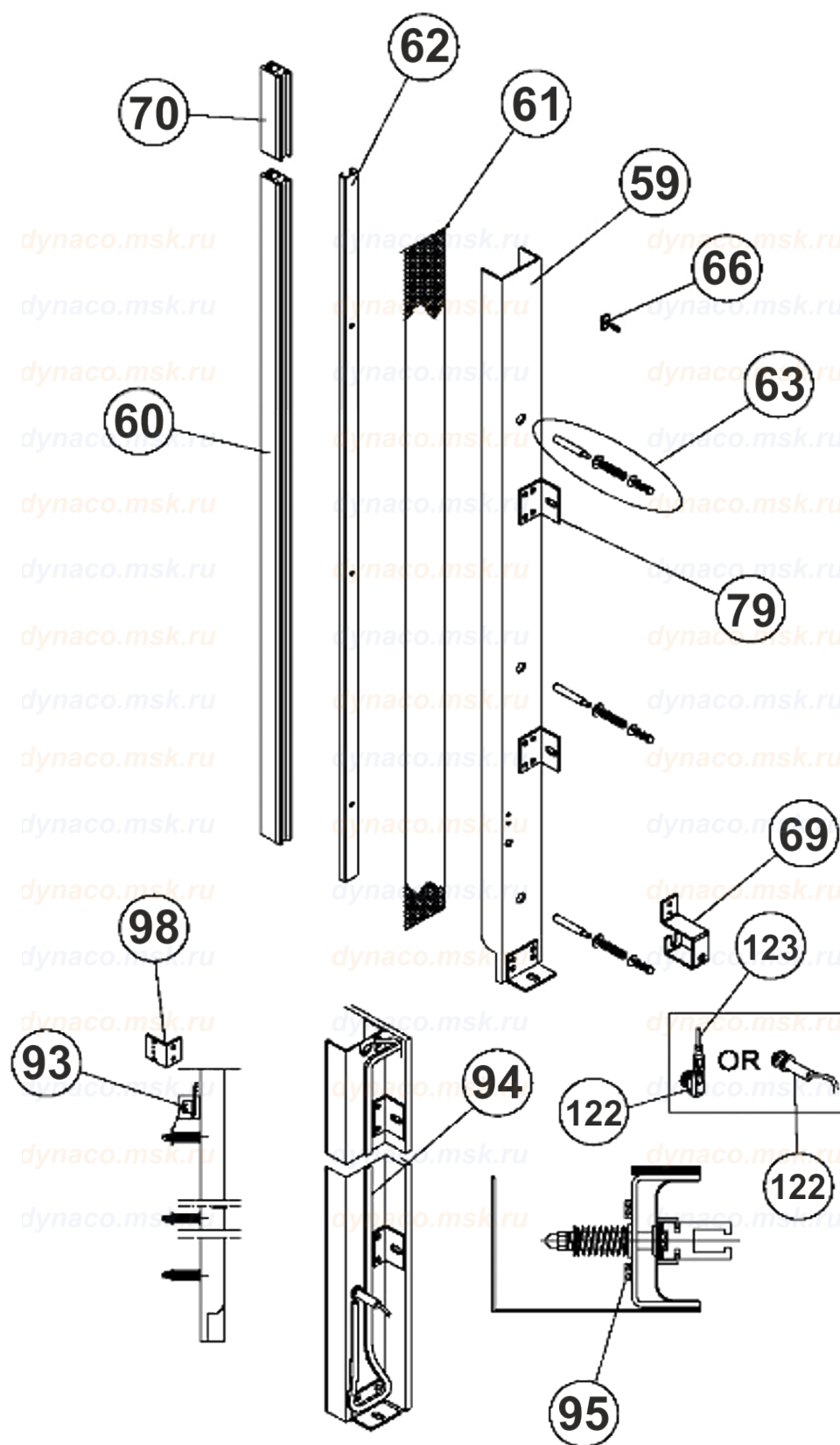
Скоростные ворота Dynaco M2: система противовеса.



Каталог запасных частей с чертежами для скоростных ворот Dynaco M2

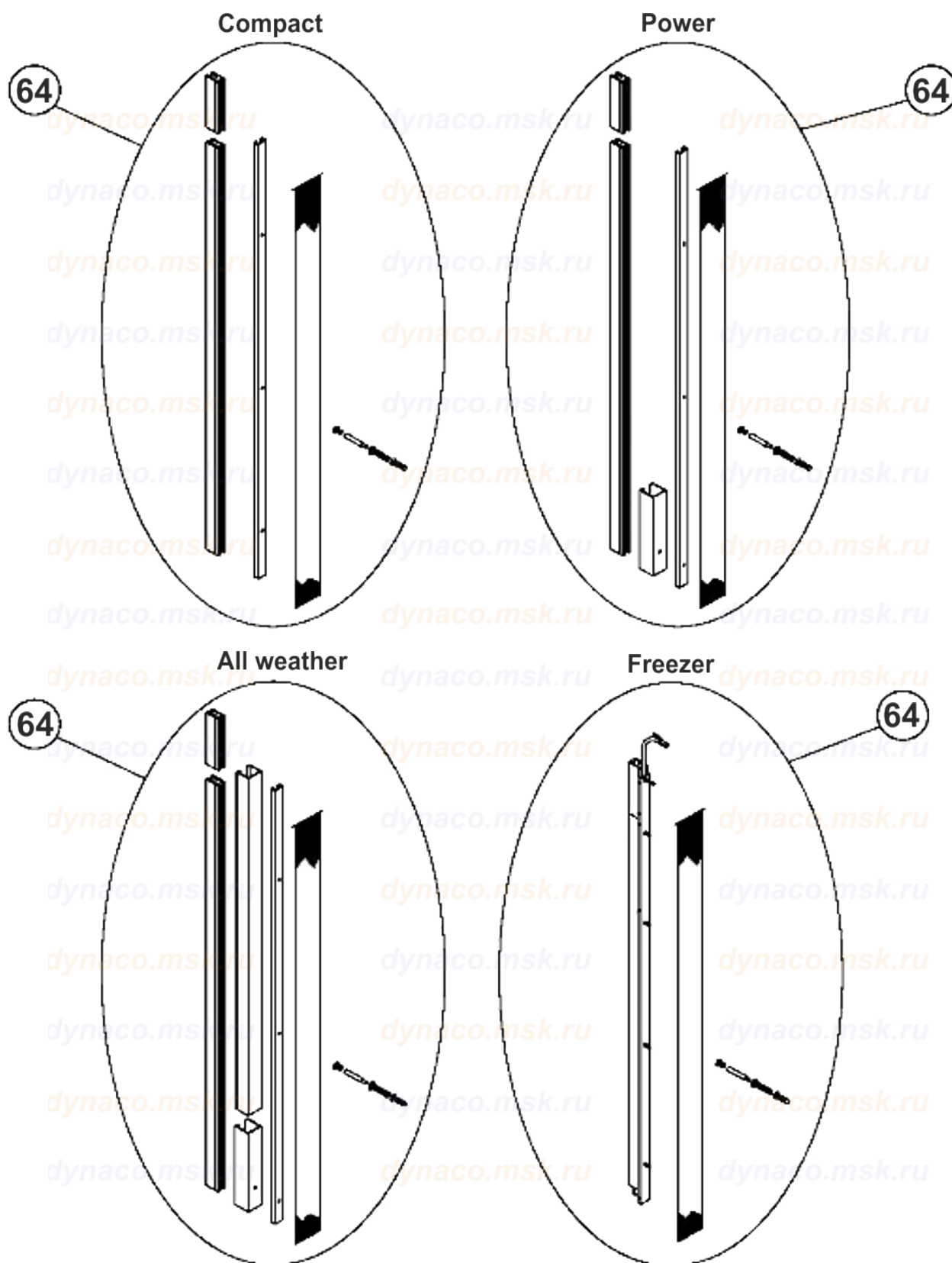


Скоростные ворота Dynaco M2: боковая направляющая.



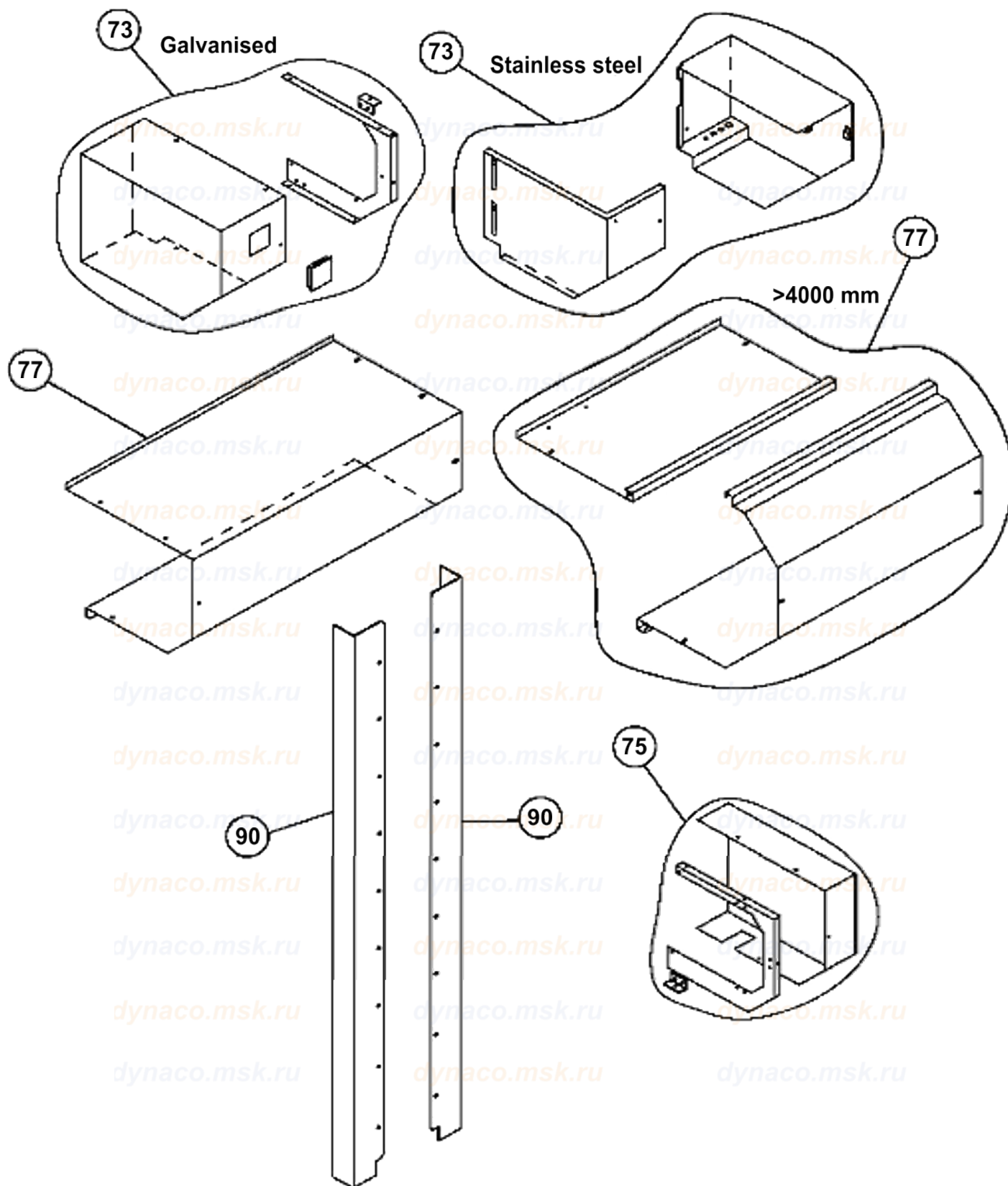
Каталог запасных частей с чертежами для скоростных ворот Dynaco M2

Скоростные ворота Dynaco M2: боковая направляющая - комплект.



Каталог запасных частей с чертежами для скоростных ворот Dynaco M2

Скоростные ворота Dynaco M2: защитно-декоративные короба.

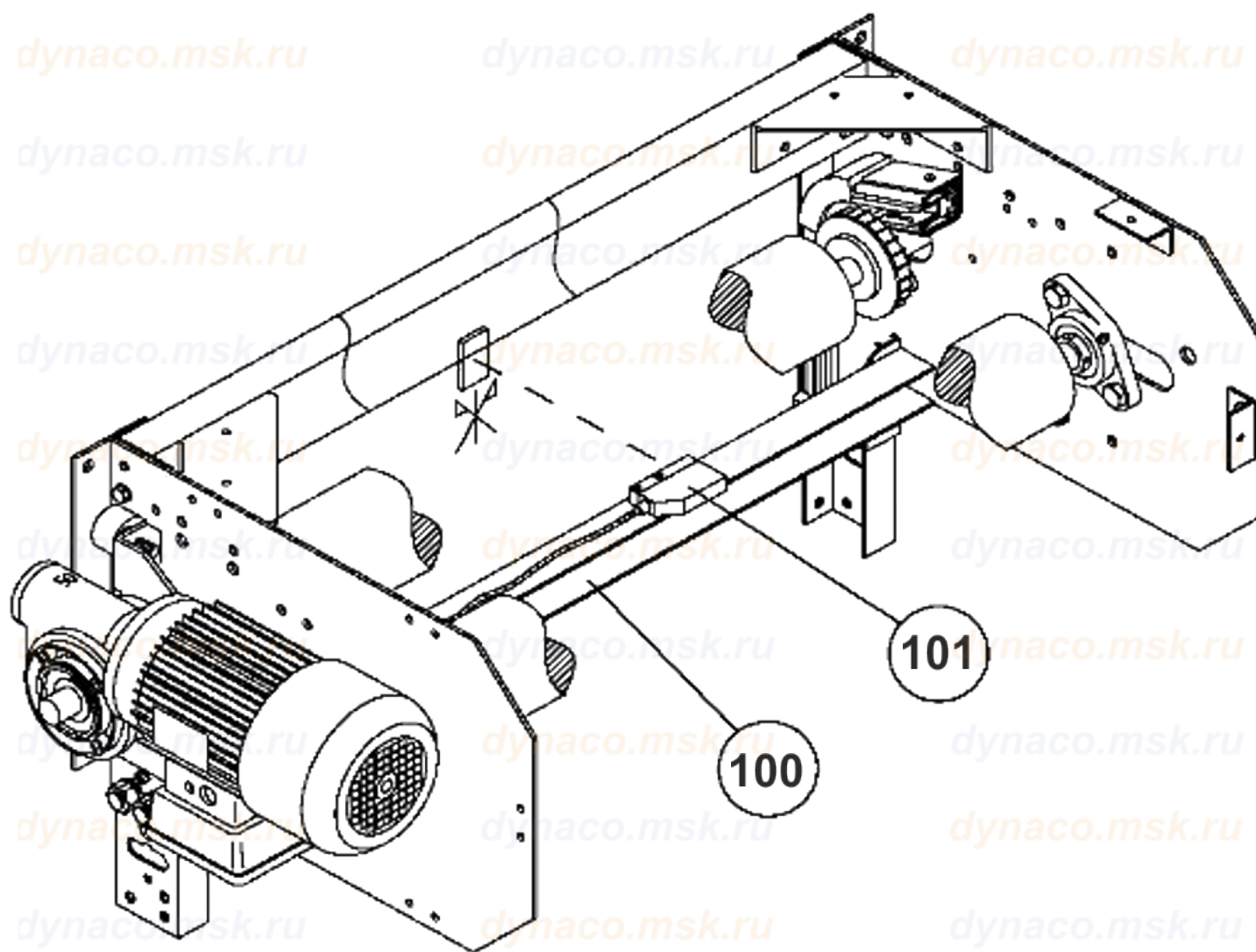


Каталог запасных частей с чертежами для скоростных ворот Dynaco M2



Скоростные ворота Dynaco M2: ИК датчик контроля наличия полотна.

Поз.	Артикул	Наименование	Примечание
100	PDFMONCM2040	Соединительный профиль для фотодатчика полотна Emergency Exit	
101	PDFCELALL008	Инфракрасный фотодатчик контроля наличия полотна Emergency Exit	

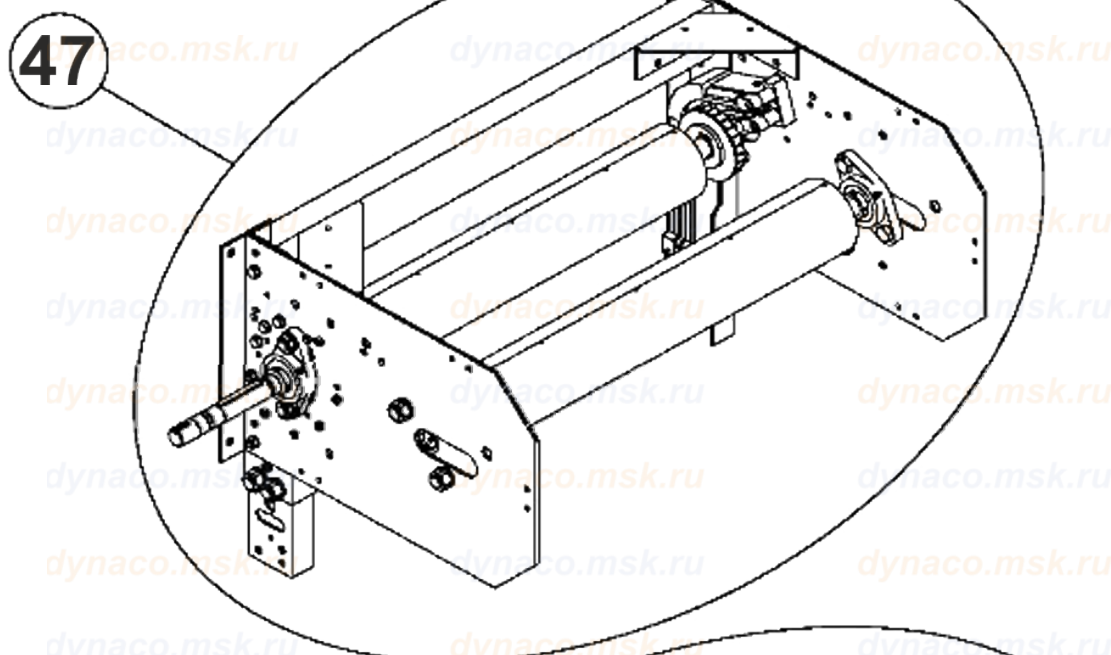


Каталог запасных частей с чертежами для скоростных ворот Dynaco M2

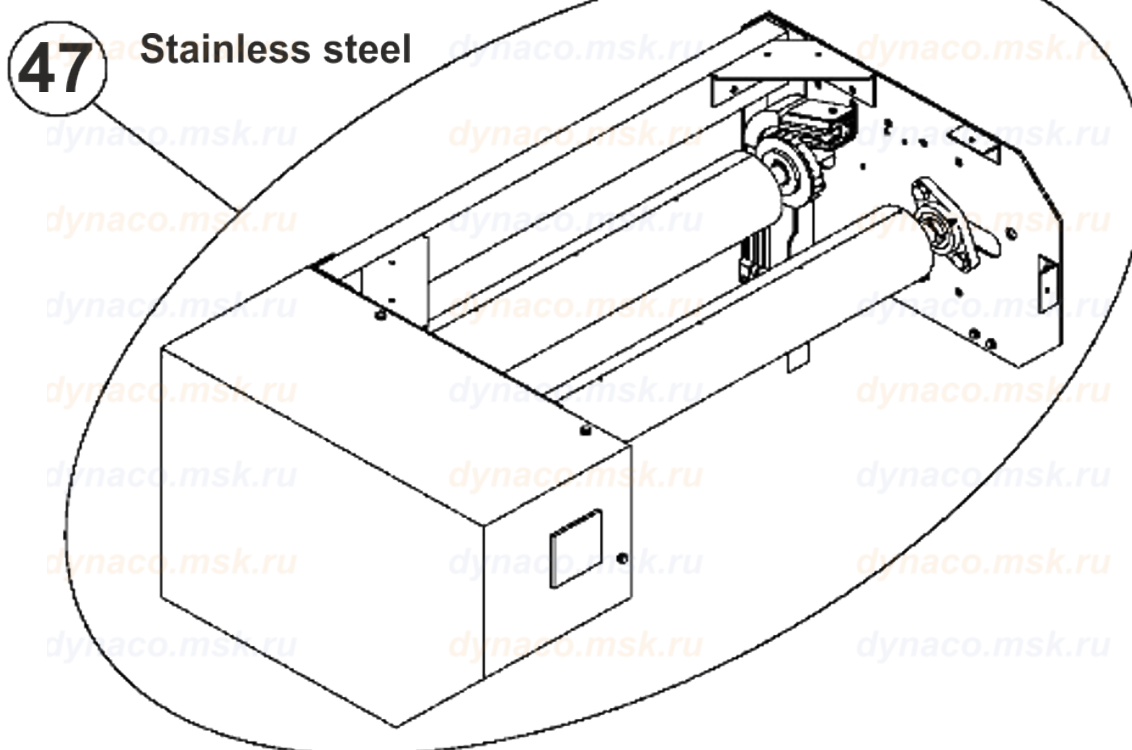
Скоростные ворота Dynaco M2: комплекты верхней части ворот.



Galvanised steel



Stainless steel



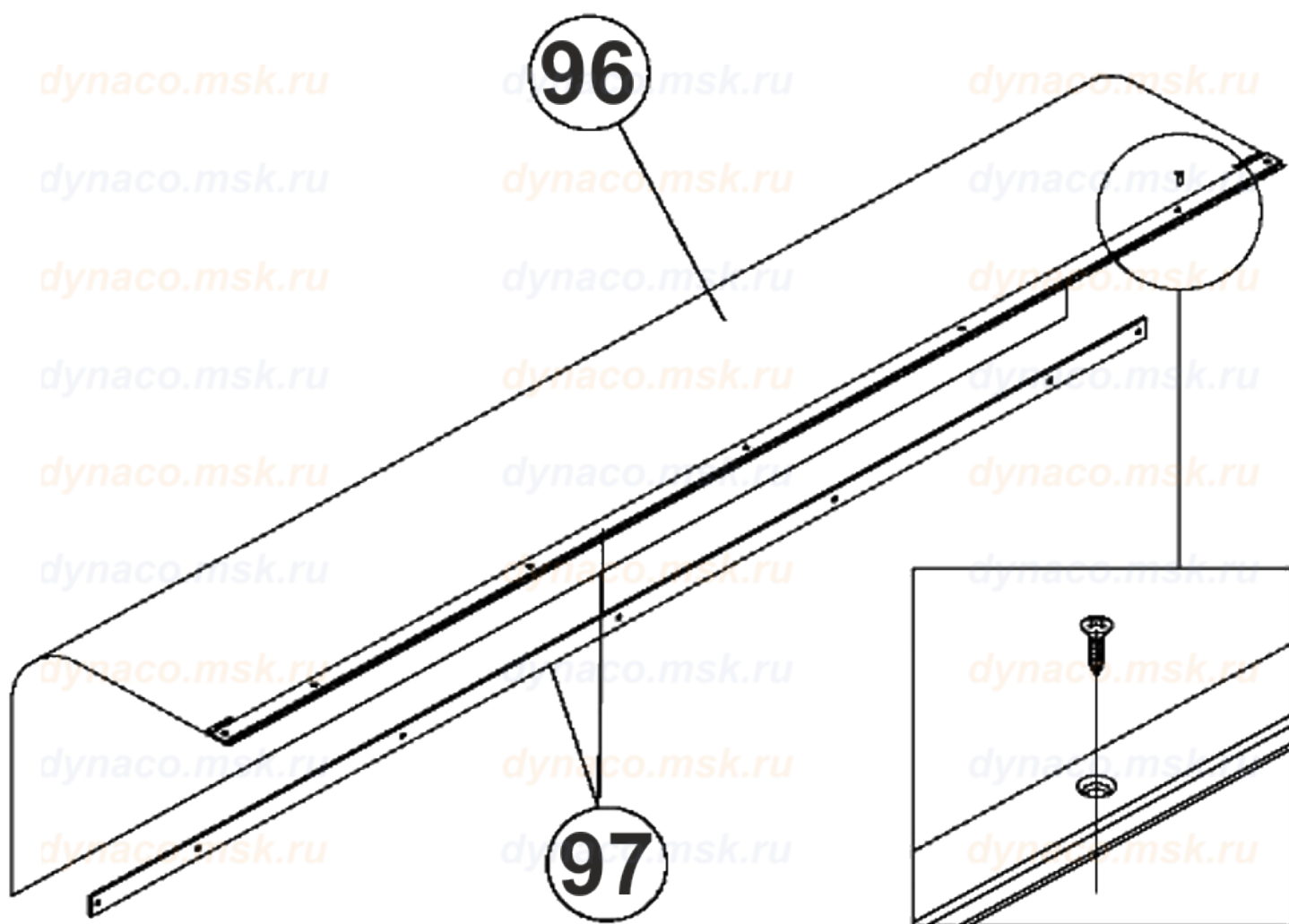
Поз.	Артикул	Наименование	Примечание
47.1	PDFTAMM02007	Комплект верхней части ворот M2	без мотор-редуктора
47.2	PDFTAMM02008	Комплект верхней части ворот M2, нержав. вариант	без мотор-редуктора
47.3	PDFTAMM02009	Комплект верхней части ворот M2, нержав. вариант с защит. коробом мотора	без мотор-редуктора

Каталог запасных частей с чертежами для скоростных ворот Dynaco M2



Скоростные ворота Dynaco M2: уплотнительное полотно для проема.

Поз.	Артикул	Наименование	Примечание
96	PDFBACACC002	Уплотнительное полотно для проема	
97.1	PDFMONCM2038	Профили крепления уплотнительного полотна для проема	
97.2	PDFMONCM2039	Профили крепления уплотнительного полотна для проема	нержав. сталь



Каталог запасных частей с чертежами для скоростных ворот Dynaco M2



Скоростные ворота Dynaco M2: блок управления Dynologic II.

Блок управления Dinologic II

Поз.	Артикул	Наименование	Примечание
66.1	PDFCOFALL005	Блок Управления DYNALOGIC II 230V-0.75 KW (WDD + ручка)	
66.2	PDFCOFALL007	Блок Управления DYNALOGIC II 230V-0.75 KW (WDD + ручка)	нерж. сталь
66.3	PDFCOFALL009	Блок управления в сборе 400V-0,75kw	
66.4	PDFCOFALL011	Блок управления в сборе 400V-0,75kw	нерж. сталь
66.5	PDFCOFALL029	Блок Управления M2 DYNALOGIC II 1.5 KW (WDD+ручка)	
66.6		Блок Управления M2 DYNALOGIC II 1.5 KW (WDD+ручка)	нерж. сталь
66.7	ELECOFALL020	Корпус для блока управления	
66.8	ELECOFALL021	Корпус для блока управления	нерж. сталь
67.1	ELEVARALL002	Част. преобразователь ATV58 HU18N4Z 0.75KW 380/500V	
67.2	ELEVARALL004	Част. преобразователь ATV58 HU29N4 1.5KW 380/500V	
67.3	ELEVARALL005	Част. преобразователь ATV58 HU41M2 2.2KW 200/240V	
67.4	ELEVARALL007	Част. преобразователь ATV58 HU41N4Z 3KW 380/500V	
67.5	ELEVARALL008	Част. преобразователь ATV58 HU41N4Z 4KW 380/500V	
67.6	ELEVARALL034	Част. преобразователь ATV12 0,75kw 230V	
67.7	ELEVARALL035	Част. преобразователь ATV12 1,5kw 230V	
68	ELEVARALL015	Плата управления для абсолютного энкодера ABENPCO1 (с трансформатором 15VAC)	
69.1	ELEDISALL012	GV2ME20 вводной предохранитель ("пакетник") МТН 13-18А	
69.2	ELEDISALL011	GV2ME16 вводной предохранитель ("пакетник") МТН 9-14А	
70	ELETRAALL003	Трансформатор 30VA (со встроенной защитой) PTC Ref B03010034	
71.1	ELECONALL032	Реле 24VAC/DC C9-A41BN 24V	
71.2	ELESUPALL014	Миниатюрный разъем S9-M	
72.1	ELECELALL023	Усилитель (реле) фотодатчиков	
72.2	PDFCELALL003	Колодка для реле фотодатчиков (11pin CS11 24V AC/DC) круглый цоколь, 11 выводов, как у радиолампы	
73	ELECONALL001	Магнитная петля TLM-0800 + колодка	
74	ELEBOUALL013	Кнопка СТОП с грибком (ZB5 AS844)	
77	ELEBOUALL015	XB5 AA3341 Пост управления (с черной стрелкой на белом фоне)	
78	ELEBOUALL007	XB5-AD21 переключатель	
79	ELECONALL048	Микро переключатель, 1 контакт № Ref D431-V3RD	для блокировки, без ручки 81
80	ELESUP311001	Switch handle support, оцинкованный 1,5 mm	
81	ELEDIVALL075	Ручка для управления воротами вручную	
82	ELECONALL012	Клемма заземления 5 mm/2,5 ² MA 2,5/5P	
83	ELECONALL002	Клемма 5 mm/2,5 ² MA 2,5/5	
85.1	ELECELALL008	WDD Радиоприемник (в БУ)	
85.2	ELECELALL009	Корпус WDD радиоприемника	
86.1	PDFCOFALL013	БУ в сборе без корпуса (ящика) 220 В для мотора 0,75kw	
86.2	PDFCOFALL015	БУ в сборе без корпуса (ящика) 400 В для мотора 0,75kw	

Каталог запасных частей с чертежами для скоростных ворот Dynaco M2

Скоростные ворота Dynaco M2: блок управления Dynologic II.

